

# Besluitvorming nvMDL oktober 2014

---

- Registratie van parameters bij colonoscopie zoals bij BVO
- Voorlopig geen nieuwe parameters
- Start januari 2015



# Welkom

23 Augustus 2012

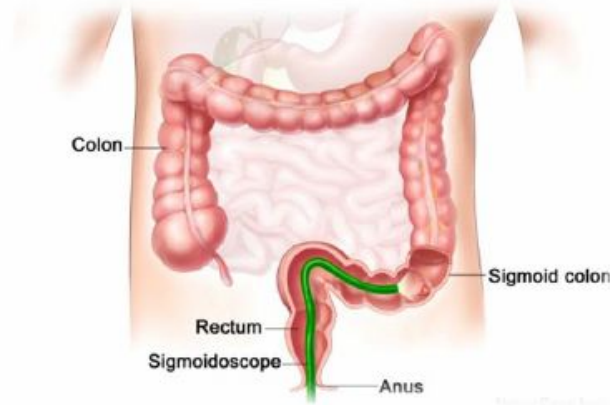
Kick-off bijeenkomst van de pilot

'Uitkomstindicatoren voor darmkanker diagnostiek'

APPTV2



Gupta Strategists





Universitair Medisch Centrum  
Utrecht

# Welkom

20 mei 2014

Slotbijeenkomst verbeterpilot diagnostiek darmkanker

Analyse: Elly Hassink



Gupta Strategists



## Uit pilot 1 bleek dat 6 samenhangende uitkomstindicatoren inzicht geven in de kwaliteit van darmkanker diagnostiek

Indicator	Operationalisatie
1. Post-colo carcinoom	Percentage patiënten met een colorectaal carcinoom <10 jaar na een coloscopie met negatieve uitslag
2. Adenomen detectie	Percentage coloscopieën waarbij adenomen zijn gevonden en aantal gevonden adenomen
3. Coecum intubatie	Percentage coloscopieën met een volledige coecum intubatie
4. Colon voorbereiding	Percentage coloscopieën waarbij de colon voldoende schoon is
5. Complicaties	Percentage coloscopieën waarbij een complicatie optreedt binnen 30 dagen
6. Patiëntervaring	Patiënt ervaringen/tevredenheid over ondergaan van de coloscopie

# Advies Achmea

---

- Alle ziekenhuizen moeten registreren 2014
- Geen registratie geen contract

# Endoscopie

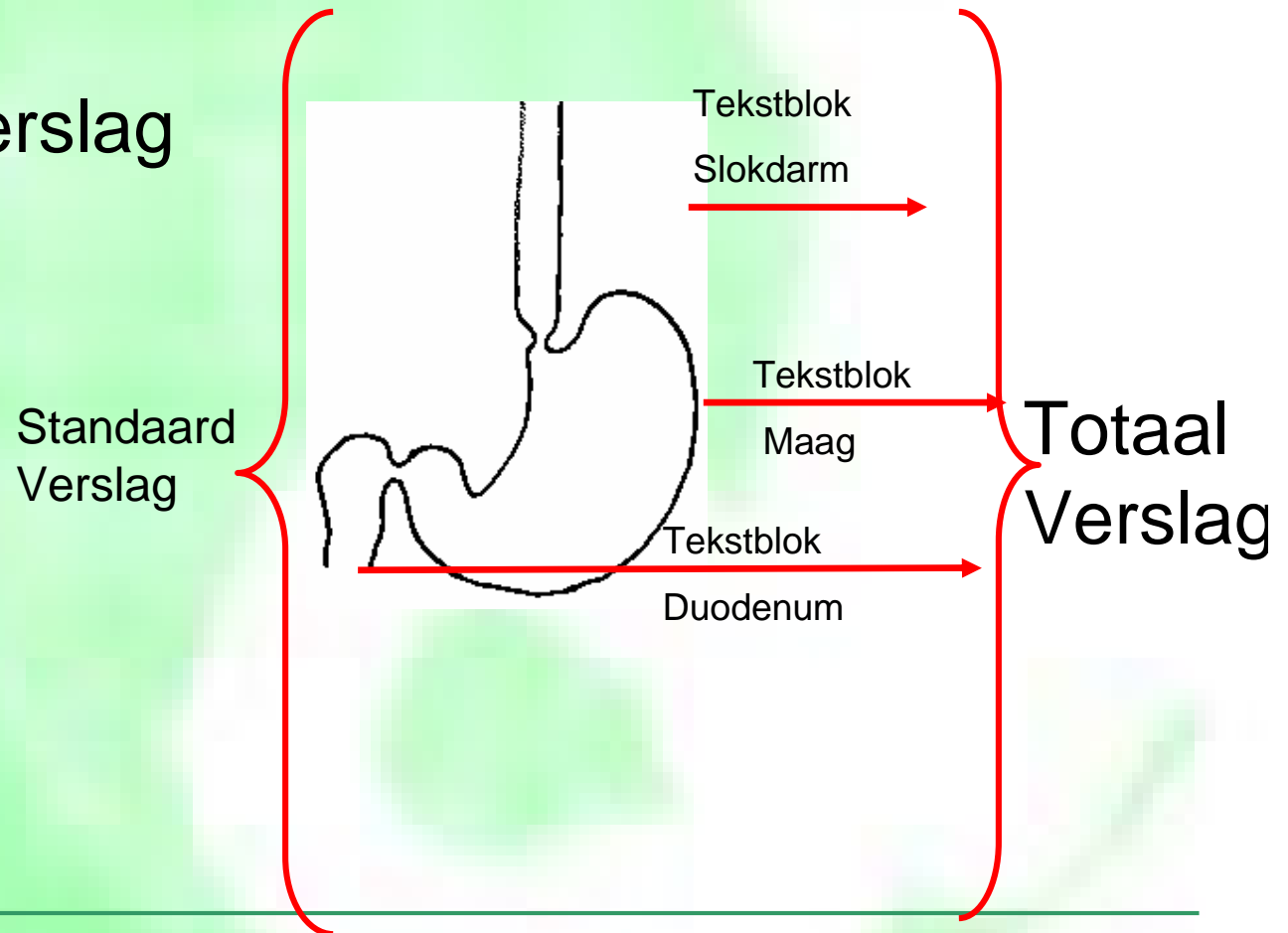
---

- 400.000 per jaar in 100 ziekenhuizen
- Endoalpha gebruikers (43) 250.000



# Vormen van verslaglegging standaardverslag, tekstblok, boom

- Standaardverslag
- Tekstblok
- Boom
- Colonis



Samenwerking van 10 ziekenhuizen

- AMC Amsterdam
- UMCU Utrecht
- EMC Rotterdam
- St. Elisabeth Tilburg
- Ter Gooi Blaricum
- Rijnstate Arnhem
- Meander MC Amersfoort
- Vlietland Schiedam
- AvL Amsterdam
- Ikazia Rotterdam



# ICD-10

---



- Alle aspecten verslag gecodeerd
- Internationaal geaccepteerd
  - World Health Organization (WHO)
- Uitwisselbaar met andere internationale databases/coderingen



# ASA classificatie

---

- **OG46.1 Gezonde persoon, zonder regelmatig medicatiegebruik ,** **ASA 1**
- **OG46.2 Patiënt met een lichte aandoening** **ASA 2**
- **OG46.3 Patiënt met beperking normale activiteit** **ASA 3**
- **OG46.4 Patiënt met zeer ernstige systeemaantasting** **ASA 4**
- **OG46.5 Moribund,** **ASA 5**

**Gastro-Enterologische  
Endoscopische  
Terminologie  
Codering**

**180 bladzijdes**

**GET-C**

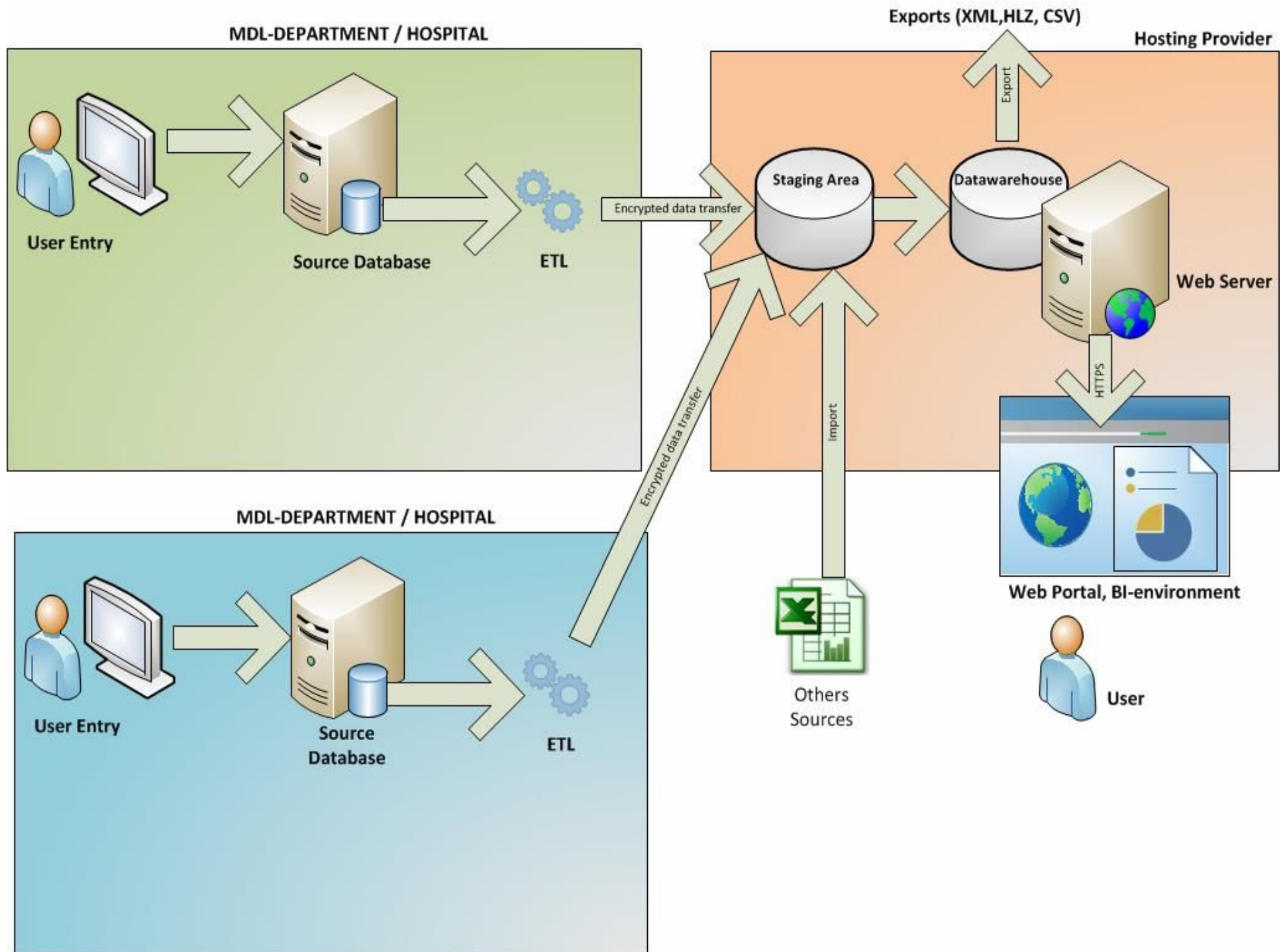
Gebaseerd op de Nederlandse vertaling van de ICD-10



---

# Volautomatische database en Business Intelligence



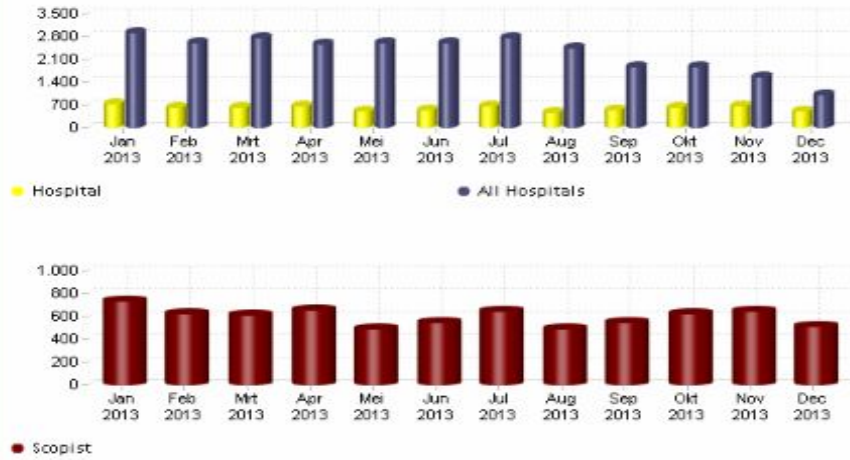


Ziekenhuisnaam:  Ziekenhuistype:  Scopist:

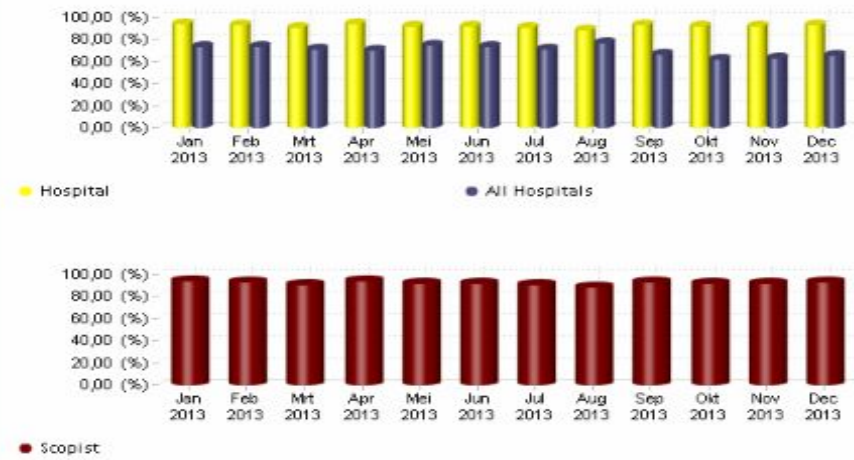
## Performance Indicators

Periode:

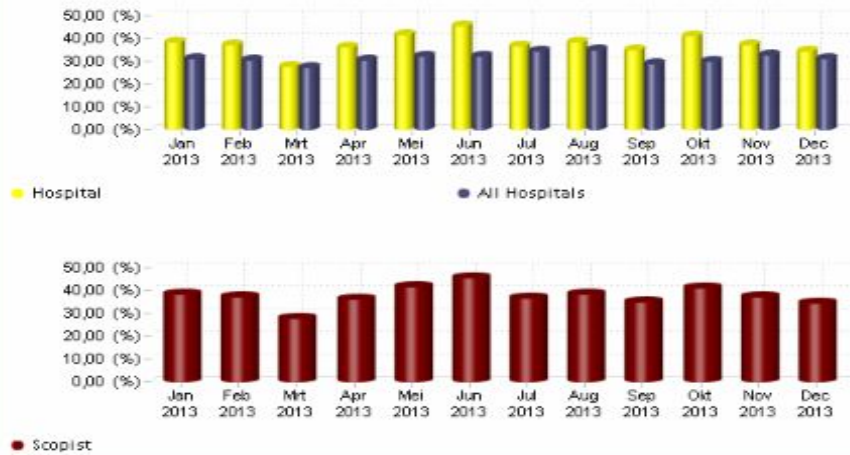
### Production Numbers



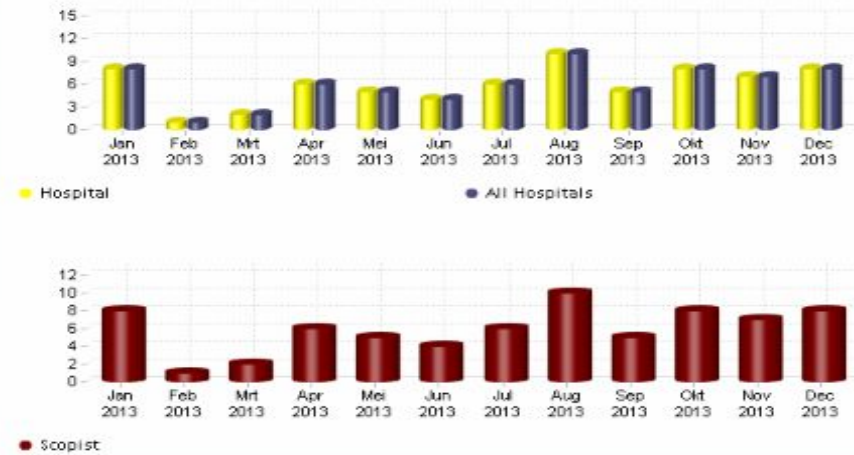
### Coecumintubation



### Polyp Detection Rate



### EUS, Number Upper/lower tractus



### Papillotomie




### Boston score



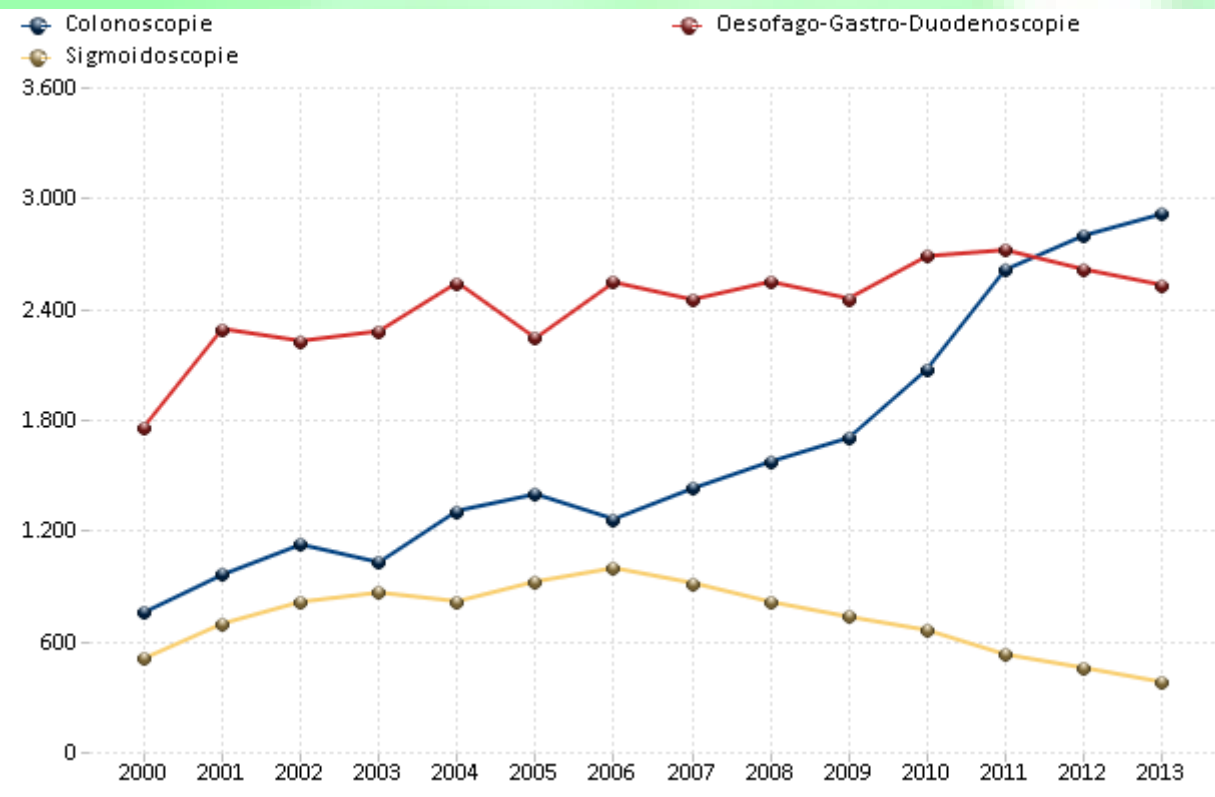
## Coecumintubation

2012/ 2014 Scopist <sup>Ⓜ</sup>	2012		2013			
	Number Of Exams <sup>Ⓜ</sup>	Percentage <sup>Ⓜ</sup>	Number Of Exams <sup>Ⓜ</sup>	Percentage <sup>Ⓜ</sup>		
1 <input type="checkbox"/> Dees	325	296	91,08	311	290	93,25
2 <input type="checkbox"/> Krevelen, van	505	477	94,46	506	475	93,87
3 <input type="checkbox"/> Ouwendijk	529	489	92,44	390	365	93,59
4 <input type="checkbox"/> Ter Borg	569	521	91,56	668	629	94,16
5 <input type="checkbox"/> Vermeulen	437	416	95,19	561	523	93,23
6 <input type="checkbox"/> Verveer	311	283	91,00	382	347	90,84

# Poliepdetectie per scopist

	2012/ 2013 Scopist <sup>℥</sup>	2012		2013			
		Number Of Exams <sup>℥</sup>	Percentage <sup>℥</sup>	Number Of Exams <sup>℥</sup>	Percentage <sup>℥</sup>		
1	<input type="checkbox"/> Krevelen, van	505	30	5,94%	506	166	32,81%
2	<input type="checkbox"/> Ouwendijk	529	71	13,42%	390	128	32,82%
3	<input type="checkbox"/> Ter Borg	569	63	11,07%	668	280	41,92%
4	<input type="checkbox"/> Vermeulen	437	7	1,60%	561	215	38,32%
5	<input type="checkbox"/> Verveer	311	25	8,04%	382	149	39,01%

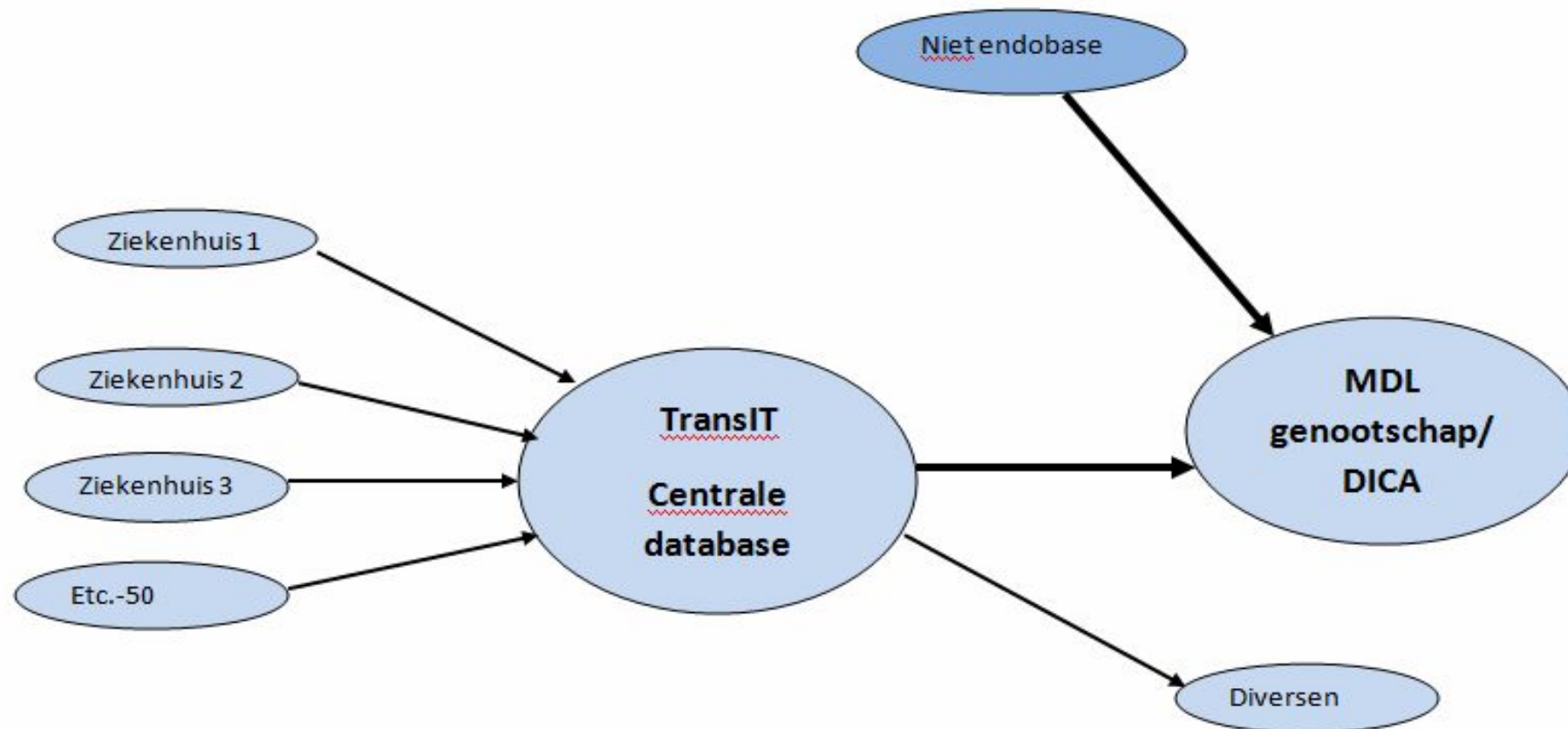




# Transit wetenschappelijke raad

---

- Prof. dr. E. Kuipers
- Prof. dr. P. Siersema
- P. ter Borg
- M. Groenen
- Jurist
- Dr. M. van Leerdam
- R. Ouwendijk



MDL en Kwaliteit

- Eenmalig invoeren
- Spiegelen

# Conclusies TransIT database

---

- Eenmalige invoer
- Volledig automatische dataverzameling
- BI-tool voor zelfanalyses
- Potentie van 250.000 onderzoeken per jaar
- Indicatoren makkelijk te leveren
- Niet endobase gebruikers mogelijkheden

**Database**

**Kwaliteit**

