



HANDLEIDING ERCP-
REGISTRATIE T.B.V. VREST
MET TEKSTBLOKKEN IN
ENDOBASSE

GEBUIK DEZE HANDLEIDING VOOR EEN ERCP EN RAF-E REGISTRATIE MET
TEKSTBLOKKEN IN ENDOBASSE

Vanaf 2016 is de registratie van ERCP's verplicht gesteld door de Inspectie voor de Gezondheidszorg.

Het registreren kan middels een bij Olympus aan te schaffen module van Endobase.

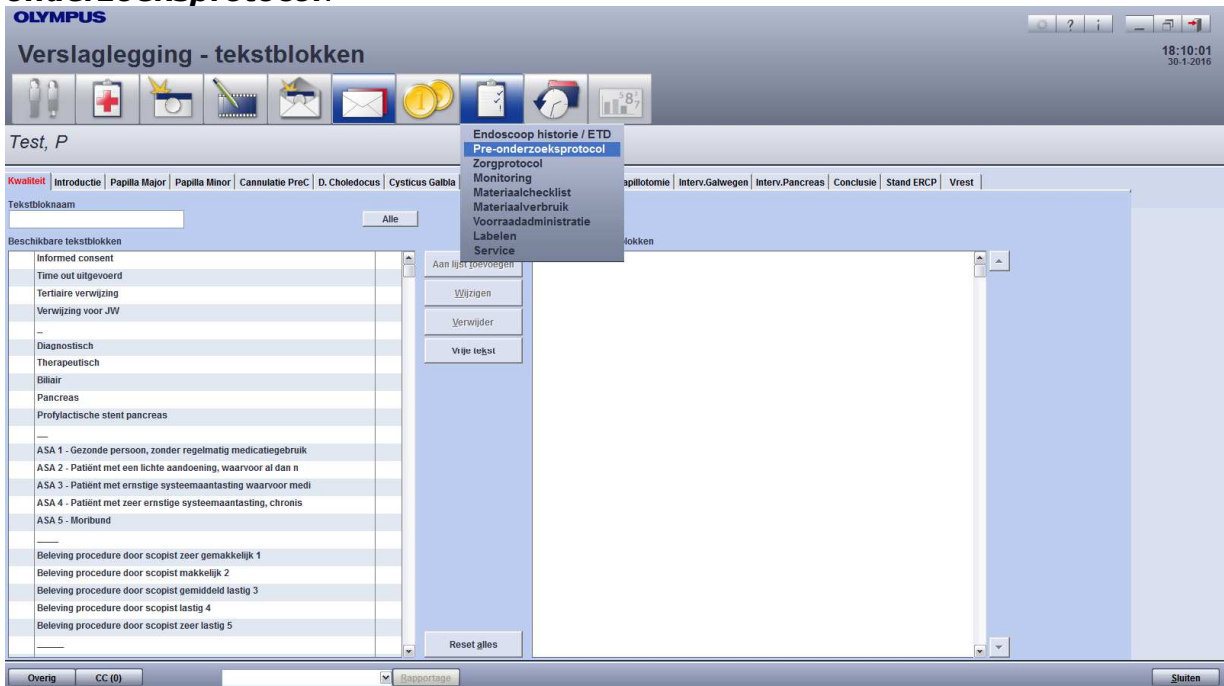
Deze uitleg is vooral bedoeld indien gebruik gemaakt wordt van tekstblokken bij ERCP registratie en toch de RAF-E in te vullen.

Geadviseerd wordt echter om het verslag met de boomstructuur (terminologie) te maken. Hierbij zijn de vragen voor de RAF-E volledig geïntegreerd met het reguliere verslagsysteem, waardoor minder gegevens dubbel ingevoerd hoeven te worden en tijd wordt bespaard. Op verzoek van enkele ziekenhuizen wordt echter de mogelijkheid geboden om toch met de tekstblokken het verslag te maken en apart de RAF-E in Endobase in te vullen.

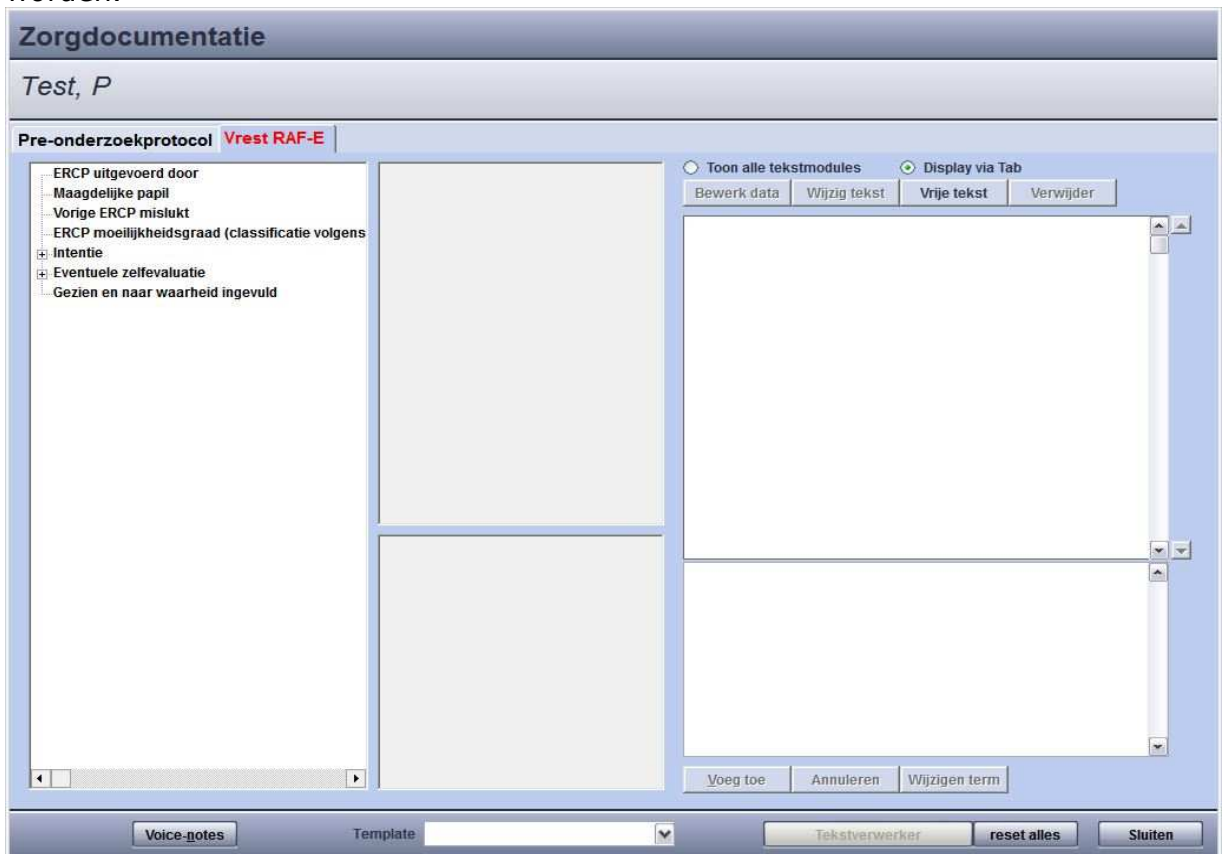
Voor terminologie kan gekozen worden door onderaan in Endobase [Overig] te kiezen voor terminologie i.p.v. tekstblokken.

The screenshot shows the Olympus Endobase software interface. At the top, there is a header with the Olympus logo and the title "Verslaglegging - tekstblokken". Below the header is a navigation bar with various icons representing different medical procedures and reports. The main area is divided into two columns: "Beschikbare tekstblokken" (Available text blocks) and "Geselecteerde tekstblokken" (Selected text blocks). The "Beschikbare tekstblokken" column contains a list of text blocks, such as "Normale introductie tot in duodenum", "B-I maag introductie", "B-II maag introductie", "B-II maag mislukte introductie", "Diversen voortgang/introductie", "Roux-Y anastomose-hepaticojejunotomie", "Roux-Y anastomose papil van Vater", "Stenose in bulbus/duodenum pancreatitis", "Stenose in bulbus/duodenum maligne", "Stenose mislukte introductie", "Stenose te passeren na dilatatie", and "Ulceraties in bulbus/duodenum/maag". The "Geselecteerde tekstblokken" column is currently empty. At the bottom of the interface, there is a "Terminologie" button and a "Voice-notes" button. The status bar at the bottom shows "ERCP structured" and "Rapportage".

Indien de registratie m.b.v. tekstblokken wordt gedaan klikt u na het uitvoeren van de procedure op de knop **Beheer** [klembord] en kiest u voor **Pre-onderzoeksprotocol**.



In het volgende venster moeten **alle** items in het tabblad VREST RAF-E ingevuld worden.



Intenties: Selcteer één intentie en geef aan of papil bereikt is en of de procedurele intentie geslaagd is.

Zorgdocumentatie

Test, P

Pre-onderzoekprotocol **Vrest RAF-E**

Toon alle tekstmodules Display via Tab

Bewerk data Wijzig tekst **Vrije tekst** Verwijder

ERCP uitgevoerd door
Maagdelijke papil
Vorige ERCP mislukt
ERCP moeilijkheidsgraad (classificatie volgens Sc
[-] Intentie
 Introdctie tot aan papil (alleen voor AIOS)
 Volledige steenextractie CBD
 Endoprothese - stenose CBD
 Metalen stent - stenose CBD
 Endoprothese - gallekkage
 Therapie chronische pancreatitis
 Overig
[-] Eventuele zelfevaluatie
 Gezien en naar waarheid ingevuld

Papil bereikt
 CBD cannulatie
 CBD cannulatie op schaal
 PD cannulatie- niet intentioneel
 Papillotomie
 Papillotomie op schaal
 Precut
 Precut op schaal
 Steenextractie
 Steenextractie op schaal
 Procedurele intentie geslaagd
 Overige opmerkingen

Intentie: Volledige steenextractie CBD

Voeg toe Annuleren Wijzigen term

Voice_notes Template Tekstverwerker reset alles Sluiten

Bij enkele onderdelen wordt gevraagd een aangepaste visual analogue scale (VAS) in te vullen.

Voorbeeld:

Canulatie en pre-cut: CBD Canulatie op schaal: geef aan op deze schaal iets tussen heel goed of heel slecht of kies eventueel voor n.v.t. (niet van toepassing).

The screenshot shows the VREST software interface for ERCP registration. The window title is "Zorgdocumentatie" and the patient name is "Test, P". The protocol is "Pre-onderzoekprotocol Vrest RAF-E". The interface is divided into several sections:

- Left sidebar:** A tree view of procedure steps including "ERCP uitgevoerd door", "Maagdelijke papil", "Vorige ERCP mislukt", "ERCP moeilijkheidsgraad (classificatie volgens Sc)", "Intentie", "Introductie tot aan papil (alleen voor AIOS)", "Volledige steenextractie CBD", "Endoprothese - stenose CBD", "Metalen stent - stenose CBD", "Endoprothese - gallekkage", "Therapie chronische pancreatitis", "Overig", "Eventuele zelfevaluatie", and "Gezien en naar waarheid ingevuld".
- Central area:** A vertical list of checkboxes and a VAS scale. The scale is currently set to "heel goed".
- Right area:** A text editor with buttons "Bewerk data", "Wijzig tekst", "Vrije tekst", and "Verwijder". The text editor contains the text "Intentie: Volledige steenextractie CBD".
- Bottom:** Buttons for "Voice_notes", "Tekstverwerker", "reset alles", and "Sluiten".

Voer zowel *Eventuele zelfevaluatie* als *Gezien en naar waarheid ingevuld* in.

Maak het verslag verder af zoals u gewend bent.